

EUROCLiMA

Chaudières françaises fabriquées en Alsace depuis 1973



Chaudière bois

Chargement de la chaudière bois facile grâce à la grande porte de 40 x 40 cm

Grande profondeur de foyer bûches de 50 cm

Combustion horizontale à gazeification partielle, Briques réfractaires au niveau de la grille, pour une combustion et une tenue de feu optimales

Ballon tampon conseillé

Chaudière ALSACE+



EUROCLiMA: un fabricant alsacien ayant plus de 35 années d'expérience dans la conception et la fabrication des chaudières à bois

Changement climatique et effet de serre: vous pouvez agir!

Les émissions d'origine humaine de gaz à effet de serre, en particulier le dioxyde de carbone (Co2) sont incontestablement la cause de l'augmentation de l'effet de serre et des modifications climatiques. Il est nécessaire de réduire les émissions de ces gaz. Le chauffage au bois le permet. En effet, la combustion du bois ne crée pas de Co2 (contrairement au fioul et au gaz naturel). Seul est dégagé le Co2 absorbé par l'arbre lors de sa croissance. La combustion du bois est donc totalement neutre du point de vue des émissions de gaz à effet de serre. Le chauffage au bois est une solution économique et efficace contre le changement climatique.

Quelques chiffres

La combustion de 100 litres de fioul dans une chaudière performante, entraîne une émission de 305 Kg de dioxyde de carbone.

Ainsi pour une consommation annuelle de 2 500 litres de fioul, les émissions de Co2 représentent environ 7 500 Kg de Co2.

Cela représente aussi l'équivalent de 40 000 km parcourus en voiture.

Ces chiffres prouvent que se chauffer au bois est un bon moyen pour réduire nos émissions de gaz à effet de serre



Comparaison:

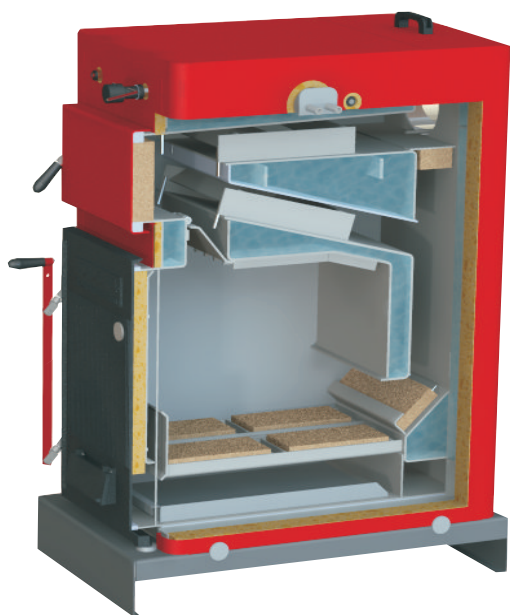
7 stères de bois sec représentent 1000 litres de fioul.

En utilisant le bois à la place du fioul, vous évitez de rejeter 3 tonnes de dioxyde de carbone (Co2) dans l'atmosphère, et vous contribuerez à préserver la planète.

EUROCLIMA s'engage:

Tous les locaux de la société, bureaux et ateliers de production sont chauffés soit au bois, soit aux granulés de bois. L'eau chaude sanitaire est fournie par des panneaux solaires.

Chaudière bois ALSACE+



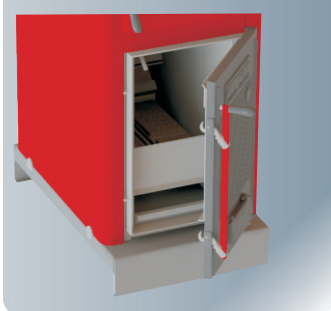
Grâce à sa grande porte de chargement d'une ouverture de 40 x 40 cm, la mise en place des bûches est particulièrement aisée.

La chambre de combustion, de par ses proportions, permet de recevoir des bûches de 50 cm de long. La conception du foyer permet une combustion horizontale en couches minces, assurant ainsi une gazéification du bois et un rendement élevé de la chaudière.

La grille de combustion est composée de briques réfractaires, qui garantissent une bonne combustion du bois, et, en fonction des installations, une tenue de feu de 6 à 9 heures.

Le réglage de la température s'effectue par le régulateur de tirage, qui actionne le volet d'air primaire. L'air secondaire, pris à l'arrière de la chaudière, est préchauffé avant la diffusion dans le foyer et augmente ainsi la qualité de la combustion de la chaudière.

Grande porte de chargement



La chaudière dispose d'un très grand accès au foyer de 40 x 40 centimètres, ce qui permet un chargement très facile. L'importante profondeur du foyer permet le chargement de bûches de 50 centimètres.

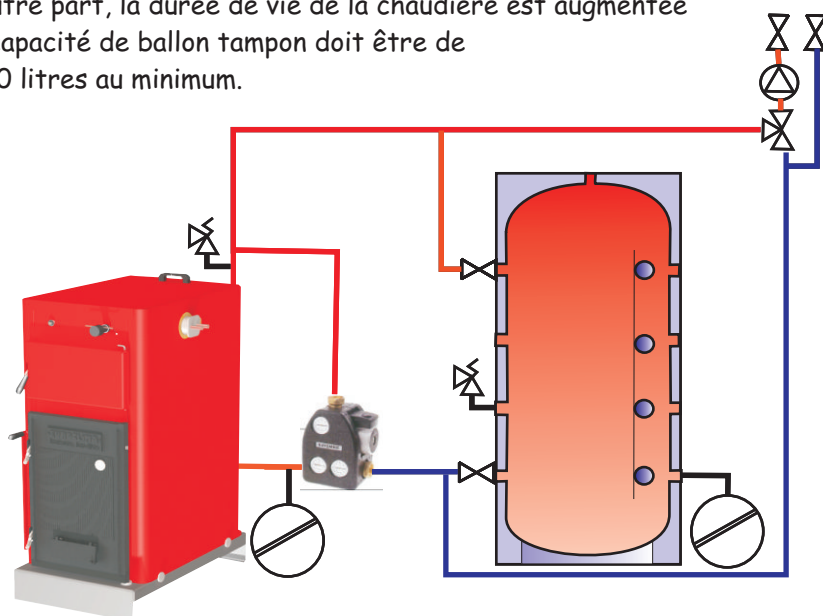
Lors de l'ouverture de la porte, le clapet de refoulement des fumées s'ouvre automatiquement, évitant le dégagement de fumées dans la chaufferie.

Ballon tampon hydro accumulateur

L'installation de la chaudière avec un ballon tampon est conseillée. Cela permet de bénéficier d'un meilleur rendement, car la chaudière ne tourne jamais au ralenti, la combustion est donc optimisée, et la consommation en bois moindre.

Ceci est particulièrement important en intersaison, lorsque la demande de chauffage est faible. Le ballon tampon stock le surplus d'énergie lors de la combustion, et la restitue à la demande.

D'autre part, la durée de vie de la chaudière est augmentée. La capacité de ballon tampon doit être de 1000 litres au minimum.



Raccordement

La pose d'une vanne 4 voies, à la sortie de la chaudière, est obligatoire et permet la régulation de l'eau de chauffage. Un serpentin anti ébullition et une soupape thermique sont nécessaires dans le cas d'une installation avec vase d'expansion fermé.

L'installation d'un ballon tampon est vivement conseillé pour un bon fonctionnement en intersaison, associé à une vanne thermostatique 61°

Cheminée

La chaudière doit être raccordée à une cheminée normalement dimensionnée, (en fonction de la puissance de la chaudière), et dépassant la faîtière de 40 cm.

Caractéristiques

Puissance	Kw	25	35
Hauteur	mm	1342	1342
Largeur	mm	570	620
Profondeur	mm	930	930
Diamètre buse de fumée	mm	180	180
Hauteur axe buse de fumée	Mm	1160	1160
Poids	kg	230	260
Raccordement Dép/Retour	"	1"	1"
Contenance en eau	cm	145	180
Profondeur foyer	cm	55	55
Porte de chargement	cm	400x400	400x400
Longueur de bûche	Cm	50	50
Humidité du bois	%	12 à 20	12 à 20
Dépression mini cheminée	mm Ce	2	2

Garantie

Les chaudières à bois **EUROCLiMA** sont garanties 5 ans, sous réserve des prescriptions d'installation, d'utilisation et respect des règles de l'art.

*Loi de finance 2009

EUROCLiMA - Amelec Sarl

37, avenue de la gare - 67560 Rosheim

Tél: 03 88 50 43 38 - Fax: 03 88 50 79 84

Email: infos@euroclima.fr

www.euroclima.fr