

# EUROCLiMA

Chaudières françaises fabriquées en Alsace depuis 1973

Crédit d'impôt  
36 ou 22%  
Loi de finance 2011



CHAUDIÈRE À BOIS  
ALSACE INNO

**Chaudière à bois à gazéification hautes performances**

**Grande profondeur du foyer  
Bûches de 50 cm**

**Combustion horizontale à gazéification totale**

**Foyer de post combustion en béton réfractaire**

**Rendement de combustion 90%**

**Chaudière associée impérativement avec ballon tampon adapté.**

**Conception et fabrication de la chaudière en Alsace**



## Changement climatique et effet de serre: Vous pouvez agir

Les émissions d'origine humaine de gaz à effet de serre, en particulier le dioxyde de carbone (Co2) sont incontestablement l'une des causes principales de l'augmentation de l'effet de serre et des modifications climatiques.

Il est nécessaire de réduire les émissions de ces gaz.

Le chauffage au bois et l'utilisation de chaudières à hautes performances énergétiques le permettent.

En effet, la combustion du bois ne crée pas de Co2 (contrairement au fioul, au gaz naturel, à l'électricité produite dans les centrales thermiques). Seul est dégagé le Co2 absorbé par l'arbre lors de sa croissance.

La combustion du bois est donc totalement neutre du point de vue des émissions de gaz à effet de serre.

Le chauffage au bois est une solution économique et efficace contre le changement climatique.



### **EUROCLIMA** s'engage:

Tous les locaux de la société, bureaux et atelier de production, sont chauffés soit au bois, soit aux granulés de bois. L'eau chaude sanitaire est produite par des panneaux solaires.

**EUROCLIMA**, fabricant alsacien ayant plus de 35 années d'expérience dans la conception et la fabrication de chaudière à bois.

La chaudière bois INNO est conçue et fabriquée dans nos locaux à Rosheim

### Comparatif

Sept stères de bois sec représentent 1000 litres de fioul.

En utilisant l'énergie bois en remplacement du fioul, (pour 1000 litres de fioul), vous éviterez de rejeter 3 tonnes de Co2 dans l'atmosphère, et vous contribuerez ainsi à préserver la planète.

### Grande porte de chargement

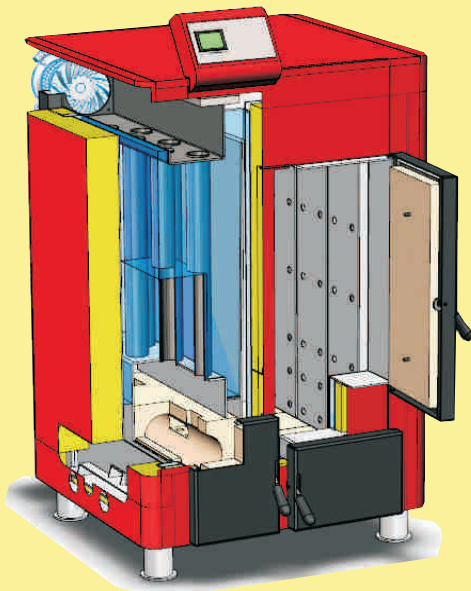
La chaudière dispose d'un très grand accès au foyer qui permet un chargement très facile.

L'importante profondeur du foyer permet le chargement de bûches de 50 cm.

Le grand volume de chargement de bois permet la montée en température à 90° d'un ballon tampon de 1000 litres en un seul chargement( chaudière de 20 Kw).



## Chaudière bois INNO



La chambre de combustion, de par ses proportions, permet de recevoir des bûches de 50 centimètres de long.

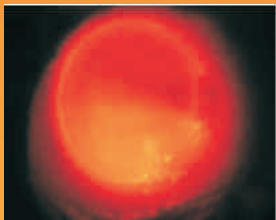
La très grande porte permet un chargement aisé.

La conception de la chaudière permet une combustion en couches minces, c'est à dire que le bois ne brûle que sur une faible épaisseur. Cette précombustion entraîne une gazéification du bois, ces gaz représentant une part importante du pouvoir calorifique du bois.

L'extracteur, situé à l'arrière de la chaudière, aspire ces gaz dans le tunnel réfractaire.

Un apport d'air comburant, préchauffé, associé à la très haute température du tunnel réfractaire (température supérieure à 1 000°C) permet une combustion optimale du bois, assurant un rendement élevé (de l'ordre de 90%), et une combustion non polluante.

Grâce à l'optimisation de la combustion, il n'y a plus de suie ni de goudron dans le conduit de fumée, et en phase de post combustion, aucune fumée n'est visible à la sortie de la cheminée.



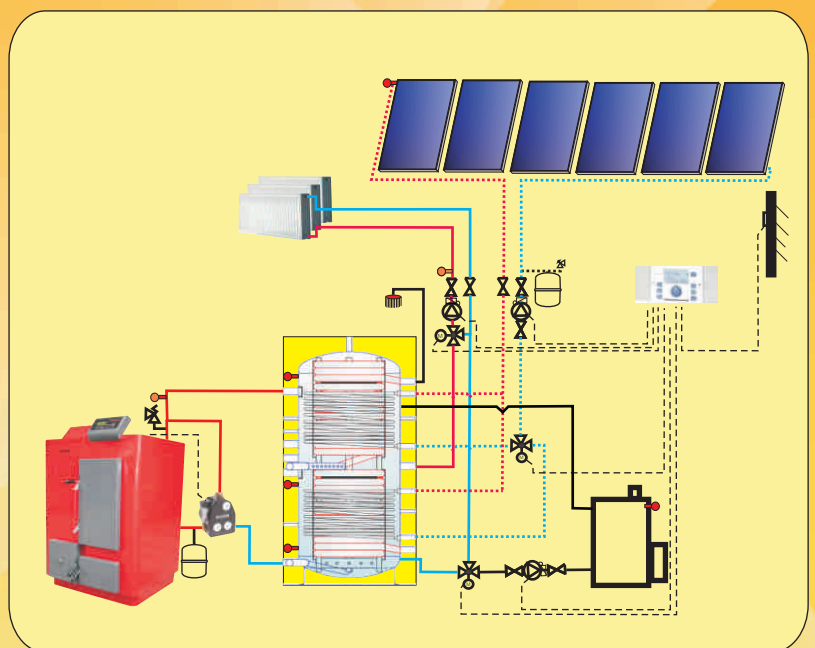
La conception du tunnel de post combustion, et des températures supérieures à 1 000°C, garantissent les performances élevées de la chaudière.

## Ballon tampon hydro accumulateur

La chaudière doit impérativement être installée avec un ballon tampon hydro-accumulateur et un kit de recyclage. Cela permet de bénéficier d'un meilleur rendement, car pour exploiter la technologie de la post combustion, la température dans le foyer doit être de 1000°C, ce qui interdit les phases de ralenti. De ce fait, le ballon tampon accumule le surplus d'énergie lors de la combustion, et le restitue à la demande.

Cela est particulièrement probant en intersaison, lorsque la demande de chauffage est plus faible. Cela implique que le chargement de la chaudière s'effectue lorsque le ballon tampon est déchargé, contrairement aux chaudières classiques, qui se chargent lorsqu'il n'y a plus de bois dans la chaudière.

Schéma de principe d'une chaudière bois Alsace Inno, raccordée sur un ballon tampon avec eau chaude sanitaire, chaudière fioul en relève lorsque le bois n'est plus suffisant, et complément solaire pour le chauffage et l'eau chaude sanitaire, l'ensemble piloté en fonction de la température extérieure.



La capacité du ballon tampon doit être adaptée à la puissance et au volume de chargement de la chaudière:

Chaudière Inno 20 Kw: ballon tampon minimum de 1 000 litres

Chaudière Inno 32 Kw: ballon tampon minimum de 1 500 litres

Chaudière Inno 40 Kw: ballon tampon minimum de 2 000 litres

# CHAUDIÈRE A BOIS ALSACE INNO

<b>Données techniques</b>		<b>20</b>	<b>32</b>	<b>45</b>
Puissance chauffage	Kw	20	32	45
Hauteur	mm	1 340	1 490	1595
Largeur	mm	800	890	890
Profondeur	mm	940	940	940
Profondeur foyer	mm	550	550	550
Poids	Kg	480	550	660
Diamètre sortie fumée	mm	153	153	153
Capacité combustible	Kg	120	155	185
Volume chambre de combustion	l	125	155	185
Rendement suivant norme EN 303.5		90	91	90
		classe 3	classe 3	classe3
Raccordement départ retour	"	1	1	1"¼
Dimensions porte (H x l)	mm	515x265	515x265	515x265
Contenance en eau	l	125	170	180
Raccordement électrique	V	230	230	230
Diamètre maxi des bûches bois résineux	mm	150	150	150
Diamètre maxi des bûches bois dur	mm	100	100	100
Humidité du bois	%	12 à 20	12 à 20	12 à 20
Dépression mini cheminée	P	18	18	18
Température d'utilisation	C°	65-90	65-90	65-90
Pression maxi	bars	3	3	3

Matériel à installer selon les règles de l'art et des normes en vigueur.

La chaudière est garantie 5 ans sous conditions d'entretien et respect des prescriptions d'installation et d'utilisation, briques réfractaires 2 ans

La société Amelec sàrl EUROCLIMA se réserve le droit d'apporter les modifications techniques sans devoir prévenir préalablement le client.

**EUROCLIMA**

37, Avenue de la gare  
67560 ROSHEIM

Tél: 03 88 50 43 38  
Fax: 03 88 50 79 84

infos@euroclima.fr  
www.euroclima.fr